

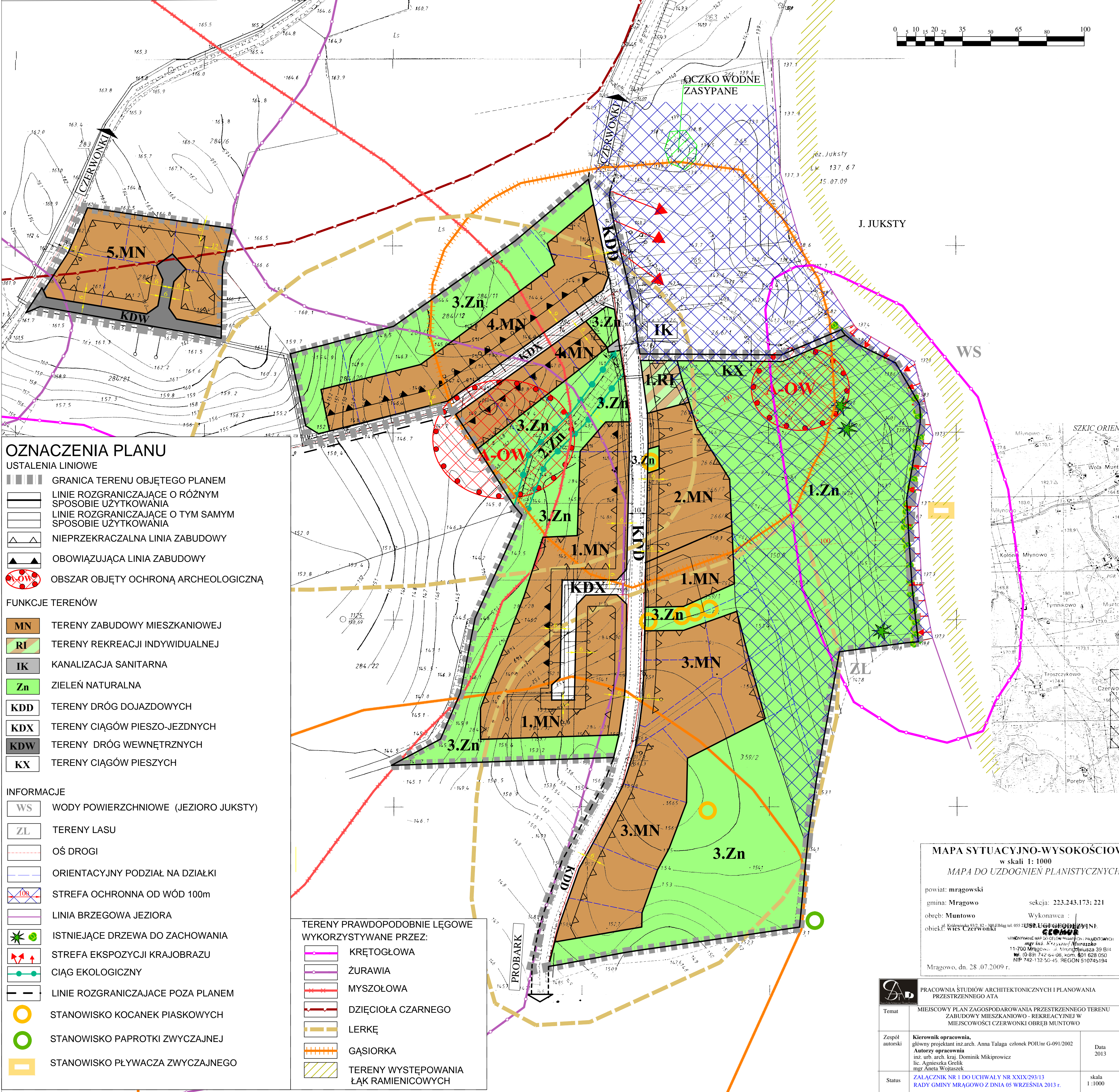
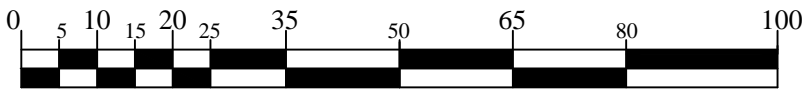
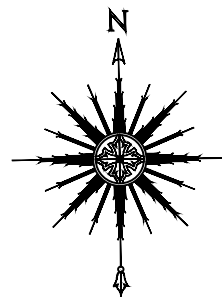


Wyrys ze Studium Uwarunkowań i Kierunków Zagospodarowania Przestrzennego Gminy Mragowo
○ teren objęty planem

MIEJSCOWY PLAN ZAGOSPODAROWANIA PRZESTRZENNEGO TERENU ZABUDOWY MIESZKANIOWO REKREACYJNEJ W MIEJSCOWOŚCI CZERWONKI OBRĘB MUNTOWO

ZAŁĄCZNIK NR 1 DO UCHWAŁY NR XXIX/293/13 RADY GMINY MRAGOWO Z DNIA 05 WRZEŚNIA 2013 r.
Dz. Urz. Woj. Warm. - Maz. z dnia 18 października 2013 r., poz. 2891

SKALA 1: 1000



- ### OZNACZENIA PLANU
- #### USTALENIA LINIOWE
- GRANICA TERENU OBJĘTEGO PLANEM
 - LINIE ROZGRANICZAJĄCE O RÓŻNYM SPOSOBIE UŻYTKOWANIA
 - LINIE ROZGRANICZAJĄCE O TYM SAMYM SPOSOBIE UŻYTKOWANIA
 - NIEPRZEKACZALNA LINIA ZABUDOWY
 - OBOWIĄZUJĄCA LINIA ZABUDOWY
 - Obszar objęty ochroną archeologiczną
- #### FUNKCJE TERENÓW
- MN TERENY ZABUDOWY MIESZKANIOWEJ
 - RI TERENY REKREACJI INDYWIDUALNEJ
 - IK KANALIZACJA SANITARNA
 - Zn ZIELEŃ NATURALNA
 - KDD TERENY DRÓG DOJAZDOWYCH
 - KDX TERENY CIĄGÓW PIESZO-JEZDNYCH
 - KDW TERENY DRÓG WEWNĘTRZNYCH
 - KX TERENY CIĄGÓW PIESZYCH

- #### INFORMACJE
- WS WODY POWIERZCHNIOWE (JEZIORO JUKSTY)
 - ZL TERENY LASU
 - OŚ DROGI
 - ORIENTACYJNY PODZIAŁ NA DZIAŁKI
 - STREFA OCHRONNA OD WÓD 100m
 - LINIA BRZEGOWA JEZIORA
 - ISTNIEJĄCE DRZEWIA DO ZACHOWANIA
 - STREFA EKSPOZYCJI KRAJOBRAZU
 - CIĄG EKOLOGICZNY
 - LINIE ROZGRANICZAJĄCE POZA PLANEM
 - STANOWISKO KOCANEK PIASKOWYCH
 - STANOWISKO PAPROTKI ZWYCZAJNEJ
 - STANOWISKO PŁYWACZA ZWYCZAJNEGO

- #### TERENY PRAWDOPODOBNIENIE LĘGOWE WYKORZYSTYWANE PRZEZ:
- KRĘTOGŁOWA
 - ŻURAWIA
 - MYSZOŁOWA
 - DZIĘCIOŁA CZARNEGO
 - LERKĘ
 - GĄSIORKA
 - TERENY WYSTĘPOWANIA ŁĄK RAMIENICOWYCH

MAPA SYTUACYJNO-WYSOKOŚCIOWA w skali 1: 1000 MAPA DO UZDOĞNIEN PLANISTYCZNYCH

powiat: mragowski
gmina: Mragowo
sekcja: 223.243.173; 221
obrub: Muntowo
Wykonawca :
mgr inż. Krzysztof Muraszkowski
mgr inż. Agnieszka Grelik
mgr Aneta Wojtaszek
Mragowo, dn. 28.07.2009 r.

| | | |
|--|--|--------------|
| PRACOWNIA STUDIÓW ARCHITEKTONICZNYCH I PLANOWANIA PRZESTRZENNEGO ATA | | |
| Temat | MIEJSCOWY PLAN ZAGOSPODAROWANIA PRZESTRZENNEGO TERENU ZABUDOWY MIESZKANIOWO-REKREACYJNEJ W MIEJSCOWOŚCI CZERWONKI OBRĘB MUNTOWO | |
| Zespół autorski | Kierownik opracowania, główny projektant inż. arch. Anna Talaga członek POIUnr G-091/2002 Autorzy opracowania inż. arch. kraj. Dominik Mikirowicz lic. Agnieszka Grelik mgr Aneta Wojtaszek | Data 2013 |
| Status | Załącznik nr 1 do uchwały nr XXIX/293/13 rady gminy Mragowo z dnia 05 września 2013 r. | skala 1:1000 |